



Trail inn



トレーラーホテル販売のご案内

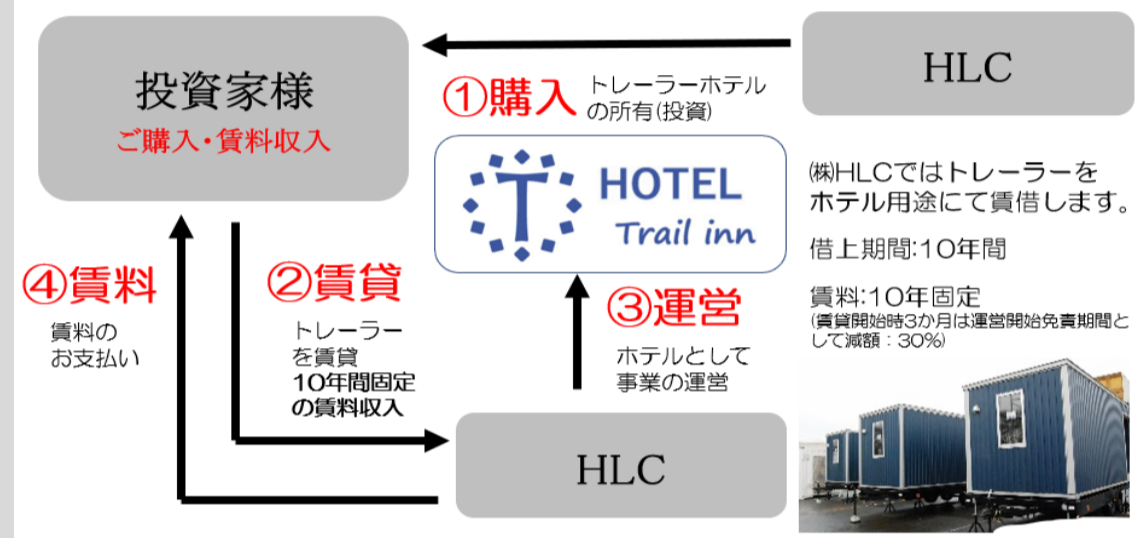
株式会社ヒーローライフカンパニー
東京都港区芝大門2-3-1 常泉ビル6F TEL:03-5473-0539

ヒーローライフカンパニーでは、「工場生産型ユニット建築」×「コンテナホテル運営」の実績から、動くホテルTrail innを企画・自社工場製造・販売・トレーラーホテル運営を展開しております。下記の通り、ご案内申し上げます。

■事業概要

Trail inn ホテルは、投資家様に販売、ホテル営業者に賃貸し、事業収益の一部を賃料として得ることを目的とする事業です。

投資家様にTrail inn ホテルを購入頂き、HLCで10年間借上げます。



投資形態：Trail inn ホテルを購入、運営者に賃貸

販売者：株式会社ヒーローライフカンパニー

ホテル運営者：株式会社ヒーローライフカンパニー

販売単位：600万（税込 660万）～ 1口から購入可能

賃料の受取： 半年毎後払い

10年固定賃料 月額43,500円～

※支払い開始3か月間は、運営開始免責期間として減額となり13,050円（税込 14,355円）～となります。

■想定収支シミュレーション

9年後 購入権選択もしくは、10年後売却のプランを想定したシミュレーションを作成しております。収支合計、費用合計、損益通算、キャッシュフローなど、詳しくは、別途資料にてご案内いたしますので、お気軽にお問い合わせください。

■工場生産規格型・自在に移設ができる「動くホテル」

■宿泊者ターゲット

郊外の工業地域やプラント工場等の近隣において、幹線道路沿いのお車利用を前提とした立地を選定。工場等へのご出張やビジネス、出入業者、長期にわたるプラントメンテナンス技術者、工場内での大型設備工事作業員等への宿泊施設を提供。

■仕様

短期宿泊はもちろん、長期滞在でも快適に過ごせる仕様、キッチンや洗濯機なども完備！ホテル利用のほか、年々被害が増大する自然災害やウィルスの脅威に対して、応急住宅やテレワーク用施設等、様々な活用法が期待されています。

■特徴

車両という特性上、不動産に比べて、**小口**、**短期償却**や**税制メリット**があり、固定賃料での借上げ、10年目買取や任意売却により**投資利回り**が期待できます。

■災害時協定

「災害時の支援に関する協定」は、那須塩原市と株式会社ヒーローライフカンパニーの間で締結されたもので、有事の際に、那須塩原市にトレーラーホテルを貸し出すことを通じて、災害時の応急対策活動等に資することを目的としたものです。災害時の応急仮設住宅等への利用、災害時の応急仮設等建設期間のつなぎ利用、災害対応拠点等としての利用などにて連携対応されます。

■プロジェクト

- Trail inn那須塩原36室（栃木県那須塩原市）**完売**、Trail inn常陸大宮14室（茨城県常陸大宮市）**完売**、Trail inn稲敷20室（茨城県稲敷市）**完売**、Trail inn藤岡高崎21室（群馬県高崎市）**完売**、Trail inn高萩20室（茨城県高萩市）**完売**、Trail inn北上29室（岩手県北上市）**完売**、Trail inn日光今市20室（栃木県日光市）**完売**、Trail inn那須塩原Ⅱ6室（栃木県那須塩原市）**完売**、Trail inn那須大田原8室（栃木県大田原市）**完売**、Trail inn花園インター26室（埼玉県深谷市）**販売中！** & Trail inn(仮称)秋田15室 **先行予約受付中！**





Trail inn

「工場生産型ユニット建築」×「コンテナホテル運営」の実績から、動くホテルTrail innを企画・自社工場製造・販売、トレーラーホテル運営を展開中！



トレーラーホテル Trail inn 秋田 先行予約受付中！

個別面談随時開催中

Trail innは、自在に移設ができる「動くホテル」、年々被害が増大する自然災害やウィルスの脅威に対して、応急仮設施設、発熱外来、PCR検査室やテレワーク用施設など、様々な活用法が期待される、付加価値のあるホテルです。オーナー様には、車両という特性上、不動産に比べて小口、短期償却や税制メリットがあり、固定賃料での借上げ、10年目買取や任意売却により投資利回りが期待できます。

トレーラーホテル Trail innメリット

メリット>デメリット

減価償却 4年
税制メリット(自動車税)
10年固定賃料
途中売却可能

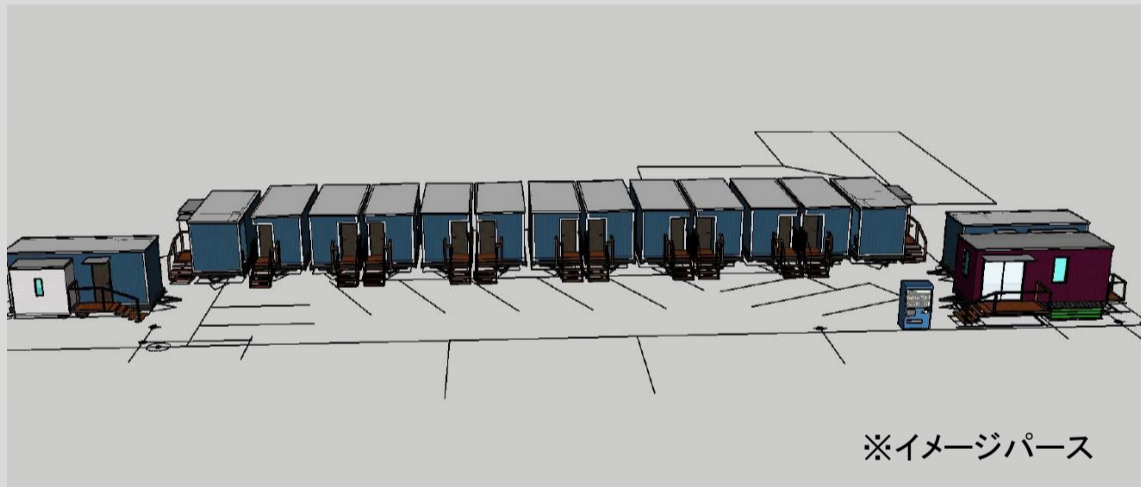
- 利回り 約8.5%
- 減価償却4年
- 9年後購入選択権有り

秋田県初上陸！ (仮称) Trail inn秋田 **先行予約受付中！**

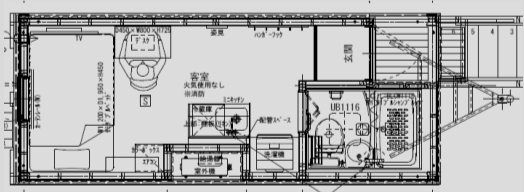
2024/4/1オープン予定 秋田県秋田市飯島道東3丁目 客室 シングル(12.9㎡)×11室 ツイン(15.5㎡)×4室

- ・秋田自動車道 昭和男鹿半島IC等より 車で約15分、国道7号線沿い、JR奥羽本線 上飯島駅より徒歩約10分
- ・コンビニ、飲食店チェーン、スーパーあり ホテル高稼働、車で30分圏内に工業団地複数あり
- ・風力発電関係者、秋田自動車道関係者ターゲット

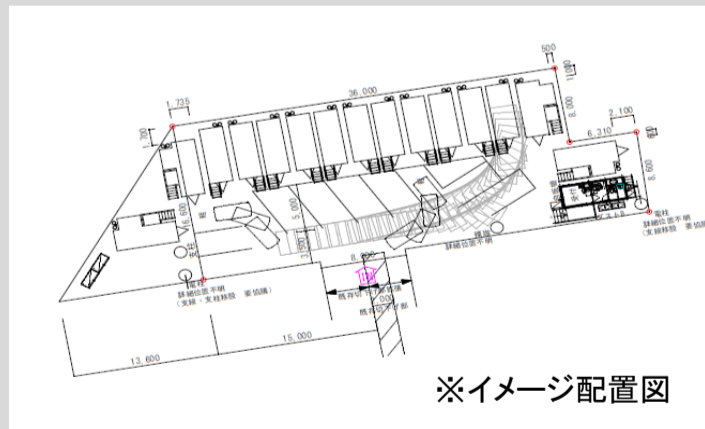
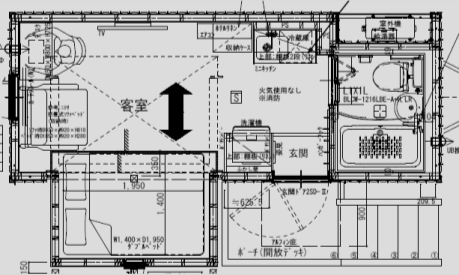
投資形態：Trail inn ホテルを購入、運営者に賃貸する事業
 販売者：株式会社ヒーローライフカンパニー
 販売委託：(株)クリエイトホームズ
 ホテル運営者：株式会社ヒーローライフカンパニー
 販売単位：600万(税込660万円)～ (1口より購入可)
 賃料の受取：固定賃料 半年毎後払い



シングルタイプ



ツインタイプ



その他 Trail innホテル販売情報 Trail inn花園インター **販売中！**

2023/11/1オープン予定 埼玉県深谷市荒川171-1 客室 シングル(12.9㎡)×18室 ツイン(15.5㎡)×8室

- ・関越自動車道花園ICより1KM以内 ・秩父鉄道 ふかや花園駅、小前田駅より車で約6分
- ・ホテル希少、飲食店チェーン、スーパー商業施設複数
- ・工業団地は車で30分圏内 春日丘、深谷、熊谷工業団地他
- ・車15分圏内にゴルフ場、近隣観光スポットあり、道の駅花園まで車で3分

