

“住宅設備機器”と“通信端末機器”の困ったを解決

# つながるおうちサポート

もしもの故障に安心を! おうちと家族をまるごとサポート!

## つながるおうちサポート

“住宅設備機器”と“通信端末機器”の「困った」を解決する、おうちと家族をまるごとサポートするサービスです

利用料金

月額 **2,980**円(税込)

利用期間

サービス契約日の翌末日までを登録期間とし、サービス契約日の翌々月1日からご利用開始となります。

例) 2023年5月1日がサービス契約日の場合、2023年7月1日より2028年4月30日まで

ご利用いただけます。

※契約期間満了までに解約の申し出がない場合、さらに5年間契約期間が自動的に延長されます。



サービス内容の詳細は、下記URLをご参照ください。

<サービス内容・サービス規約><https://ouchi-co.jp/>



<取扱代理店>

<サービス提供会社>

株式会社おうちカンパニー

〒373-0851 群馬県太田市飯田町529  
TEL.0276-55-8063 FAX.0276-55-8064  
URL.<https://ouchi-co.jp/>



おうちと暮らしをもっと楽しく

20230310hk145



👑 **住宅購入者がお得だと感じるアフターサービスNo.1**

👑 **ユーザーに選ばれる保証会社No.1**

👑 **ずっと使いたい長期アフターサービスNo.1**

2022年10月期ブランドのイメージ調査  
調査機関: 日本マーケティングリサーチ機構  
調査期間: 2022年9月2日~2022年10月20日  
n数: 455,166 / 調査方法: Webアンケート

調査対象者: <https://jmro.co.jp/r01346/>  
備考: 本調査は個人のブランドに対するイメージを元にアンケートを実施し集計しております。本ブランドの利用有無は聴取しておりません。効果効能等や優位性を保証するものではありません。競合2位との差は5%以上。

今使っている機器も加入できます

# よくあるトラブルも

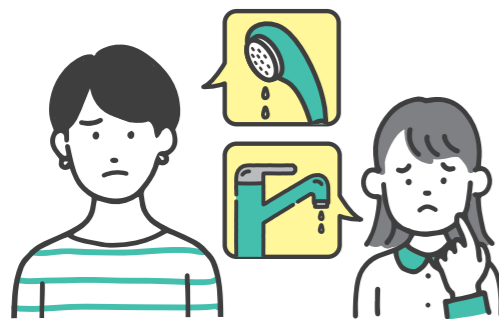
# 修理費 **0円**

※修理料金や修理内容により超過費用がかかる場合がございます。

## 給湯器

CASE 01

お湯が出ない!



## IHクッキングヒーター

CASE 02

電源が入らない!



## スマートフォン

CASE 05

画面が割れた!



## タブレット端末

CASE 06

タッチパネルが反応しない!



## 温水洗浄便座

CASE 03

水が出ない!



## 食洗機

CASE 04

動かない!



## ノートパソコン

CASE 07

電源が入らない!



## ゲーム機

CASE 08

子供が落として壊れた!



# おうちと家族の設

# 備機器をサポート!

## お電話1本で修理手配ができるコンシェルジュサービス

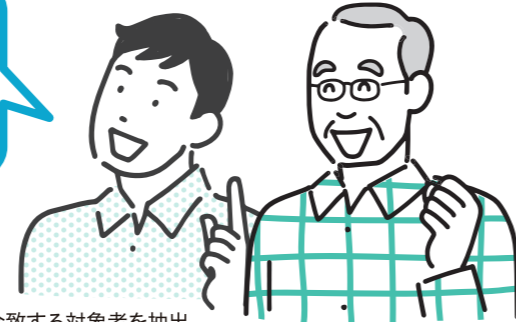
国内外100メーカー以上の住宅設備機器の修理手配サービスです



住宅購入者の**75%**が  
使ってみたくて回答!

※サイトイメージ調査

調査方法：インターネット調査  
調査期間：2022年10月20日-28日  
アンケートモニター提供元：ゼネラルリサーチ  
調査対象：住宅購入者1007名  
対象選定方法：アンケートを基に所定の条件に合致する対象者を抽出



### キッチン

- システムキッチン ●ガスコンロ ●IHクッキングヒーター
- レンジフード ●換気扇 ●ビルトインオープンレンジ ●浄水器
- ビルトイン食器洗い乾燥機 ●混合水栓 ●電動昇降戸棚

### リビング・玄関

- 床暖房 ●ルームエアコン ●天井カセットエアコン ●蓄熱暖房機
- 24時間換気システム ●HEMSモニター ●電気錠 ●テレビドアホン

### お風呂・給湯器

- ガス給湯器 ●電気給湯器 ●エコキュート
- エコジョーズ ●エコウィル ●浴室換気乾燥機
- 石油給湯器 ●システムバス ●混合水栓

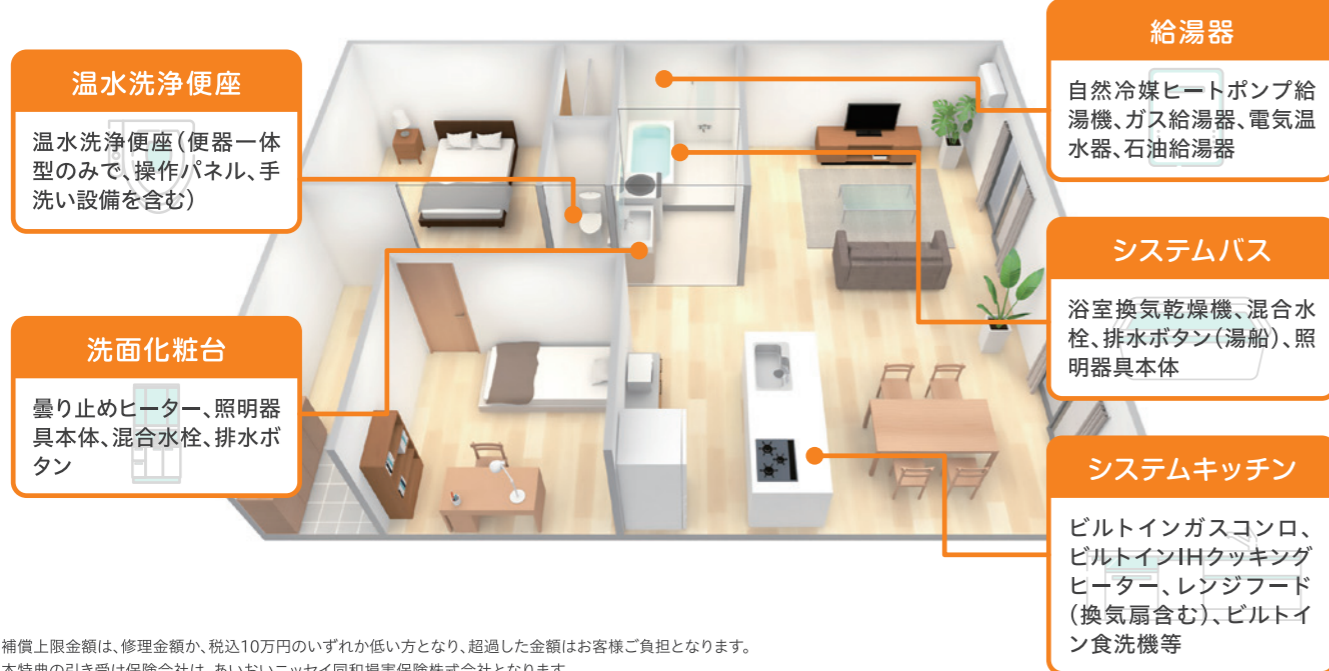
### トイレ・洗面化粧台

- 温水洗浄便座 ●洗面化粧台
- 混合水栓

※対応メーカーは、日本国内で正規販売されており、かつ、日本国内で修理サービスを展開しているメーカーとなります。  
※本サービスを利用して手配した修理料金は、お客様にご請求させていただきます。 ※修理費用は有償となります。

## 無償修理特典 動産総合保険

特典の対象となる住宅設備機器に、**電氣的、機械的**の事故が発生した場合に、**1回の修理につき最大10万円(税込)**まで、お客様のご負担無く修理をお受けいただけます。



※補償上限金額は、修理金額か、税込10万円のいずれか低い方となり、超過した金額はお客様ご負担となります。  
※本特典の引き受け保険会社は、あいおいニッセイ同和損害保険株式会社となります。  
※本特典は修理費用が対象となります。修理ができず交換となる場合は特典の対象外となります。  
※特典の内容は変更されることがあります。

## 修理料金例

給湯器	IHクッキングヒーター	
<p>お湯が出ない!お湯が沸かない! 約<b>5万円</b> 水が漏れる! 約<b>7.5万円</b></p>	<p>熱くならない! 約<b>4万円</b> グリルが作動しない! 約<b>6万円</b></p>	
温水洗浄便座	ビルトイン食洗機	浴室換気乾燥機
<p>便座が温かくなならない! 約<b>5万円</b></p>	<p>電源が入らない! 約<b>3.5万円</b></p>	<p>換気扇から異音がある! 約<b>5万円</b></p>

## ご利用の流れ5ステップ

※サービス契約日の翌月末日までを登録期間とし、サービス契約日の翌々月1日からご利用可能となります。  
※専用受付センターにご連絡いただく前に、お客様自身にて修理を手配された場合、特典の対象機器、特典の対象となる故障であっても、特典は適用されません。

STEP 01

故障発生!



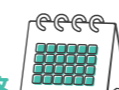
STEP 02

専用受付  
センターへ  
お電話1本!



STEP 03

故障状況  
ヒアリング  
訪問日時調整



STEP 04

修理実施



STEP 05

特典対象となる  
場合

お客様の負担なしで  
修理完了

有償修理  
対応の場合

修理完了 後日修理費用を  
お支払い頂きます

※修理サポートの場合はお見積り提示後に修理となります。



# おうちと家族の通

# 信機器をサポート!

## おうちにあるあらゆる機器の設定サポート

お客様がお持ちの通信端末の使い方や設定を、専門スタッフの訪問サポートによって解説するサービスです。

専用のWEB申請フォームから申請

お客様に日程調整のご連絡

専門スタッフが訪問対応します



Wi-Fi  
接続設定



スマホ  
操作説明



インター  
ネット接続

作業時間	30分	60分
作業料金	6,930円	9,350円

住宅営業マンの  
**89%**が安心して  
おすすめできると回答  
※サイトイメージ調査



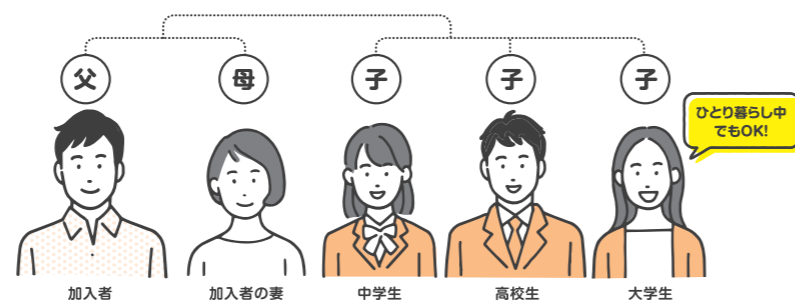
調査方法：インターネット調査  
調査期間：2022年9月13日-14日  
アンケートモニター提供元：ゼネラルリサーチ  
調査対象：住宅営業マン1003名  
対象選定方法：アンケートを基に所定の条件に合致する対象者を抽出

## 無償修理特典 通信端末修理費用保険

**point 01**

### ご家族がお持ちの通信端末も対象!

ご契約者様およびご契約者様と生計を同一にする同居の親族(2親等以内)、別居の未婚の子を含みます。例えば父がサービスに加入した場合は、母、子供(ひとり暮らしもOK)が補償範囲となります。



加入者 加入者の妻 中学生 高校生 大学生

**point 02**

### 下記通信端末を補償(中古端末も含む)

支払対象の端末数が無制限! サービス期間中は支払い回数が無制限!



スマートフォンの補償対象は、画面が割れた! 約3.5万円、修理不能で交換! 約9.5万円

タブレット端末の補償対象は、画面が割れた! 約6万円

ノートパソコンの補償対象は、電源が入らない! →マザーボード修理 約6万円

ゲーム機の補償対象は、落として壊れた! →CPU基板、液晶ユニット修理 約2.3万円

※AirPods及びそのロゴマークは、米国および他の国々で登録されたApple Inc.の商標または登録商標です。  
※サービス契約時点でメーカー発売日から5年以内の製品が対象となります。  
※メーカー発売日から5年以上経過した製品であってもサービス契約日を起算日として1年前より後に購入されたことの証明がとれるものが補償対象となります。

**point 03**

### 故障した端末の修理費用を補償します。

**年間最大 20万円まで補償!**

修理不能の場合でも最大10万円の保険金を受け取れます。

※免責金額3,000円  
※本特典の引き受け保険会社は、さくら損害保険株式会社となります。

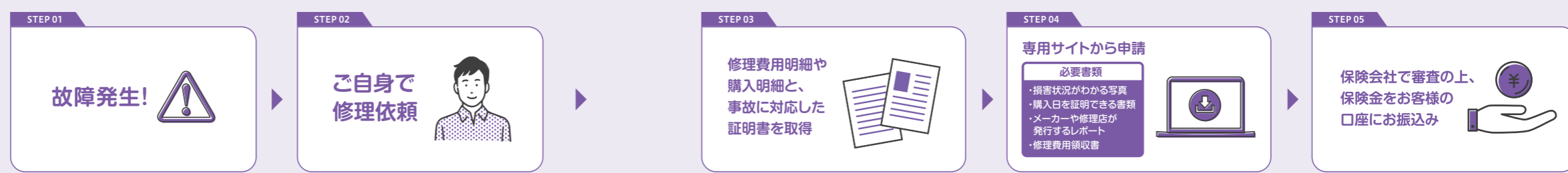
故障例		
破損	損壊	水濡れ
全損	故障	盗難

### 修理料金例

スマートフォン	タブレット端末	ノートパソコン	ゲーム機
画面が割れた! 約3.5万円 修理不能で交換! 約9.5万円	画面が割れた! 約6万円	電源が入らない! →マザーボード修理 約6万円	落として壊れた! →CPU基板、液晶ユニット修理 約2.3万円

## ご利用の流れ5ステップ

※サービス契約日の翌月末日までを登録期間とし、サービス契約日の翌々月1日からご利用可能となります。  
※保険金お支払には保険会社の審査がございます。保険金請求はお支払をお約束するものではないので予めご注意ください。  
※引受保険会社：さくら損害保険株式会社(2021年2月)



※郵送でも申請できます